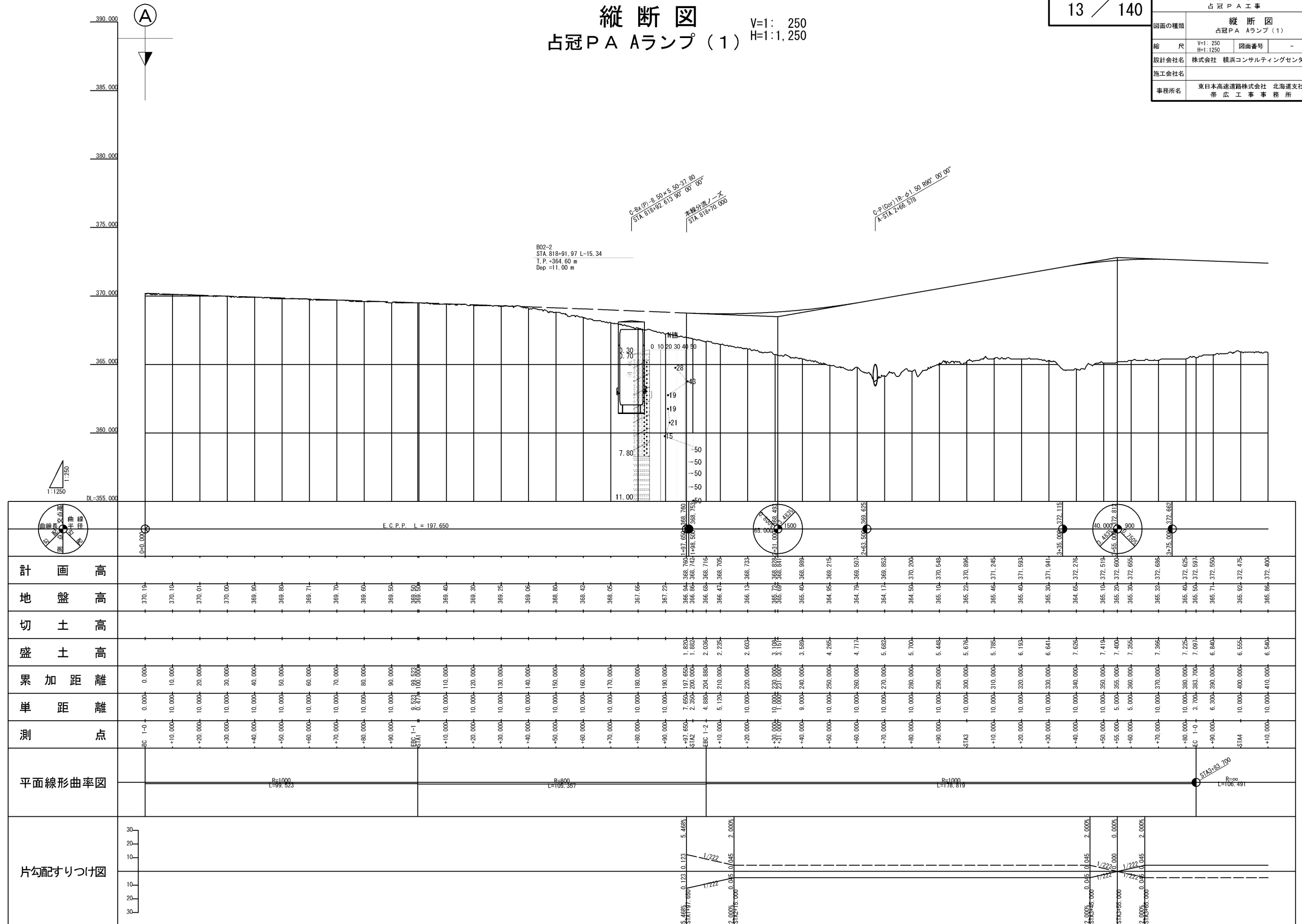
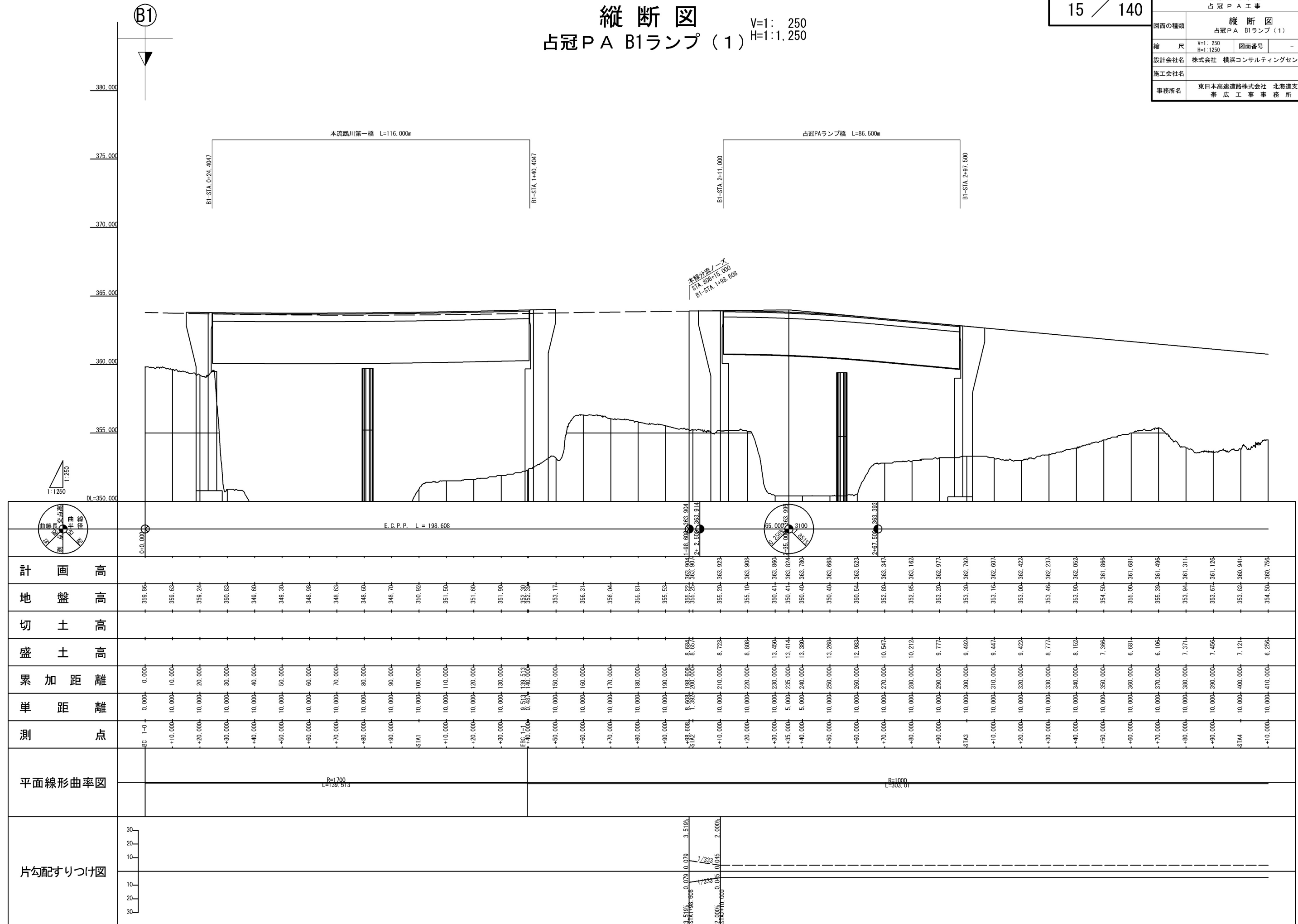


V=1: 250  
H=1:1, 250





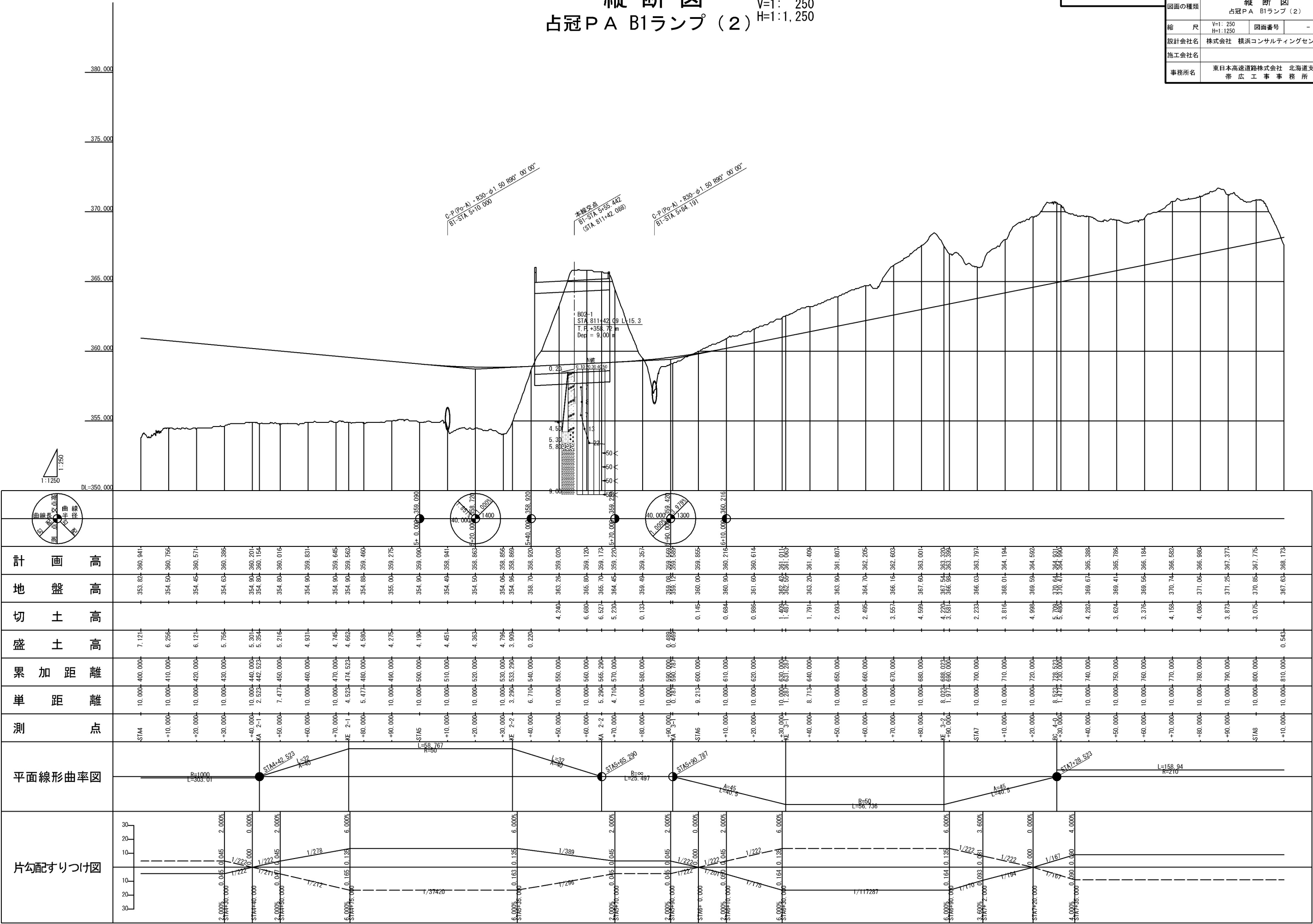
縦断図  
占冠PA B1ランプ (1) V=1: 250  
H=1: 1,250



縦断図  
占冠PA B1ランプ (2)

V=1: 250  
H=1: 1,250

道東自動車道 占冠PA工事			
図面の種類	縦断図 占冠PA B1ランプ (2)		
縮尺	Y=1: 250 H=1: 1,250	図面番号	-
設計会社名	株式会社 横浜コンサルティングセンター		
施工会社名			
事務所名	東日本高速道路株式会社 北海道支社 帯広工務事務所		



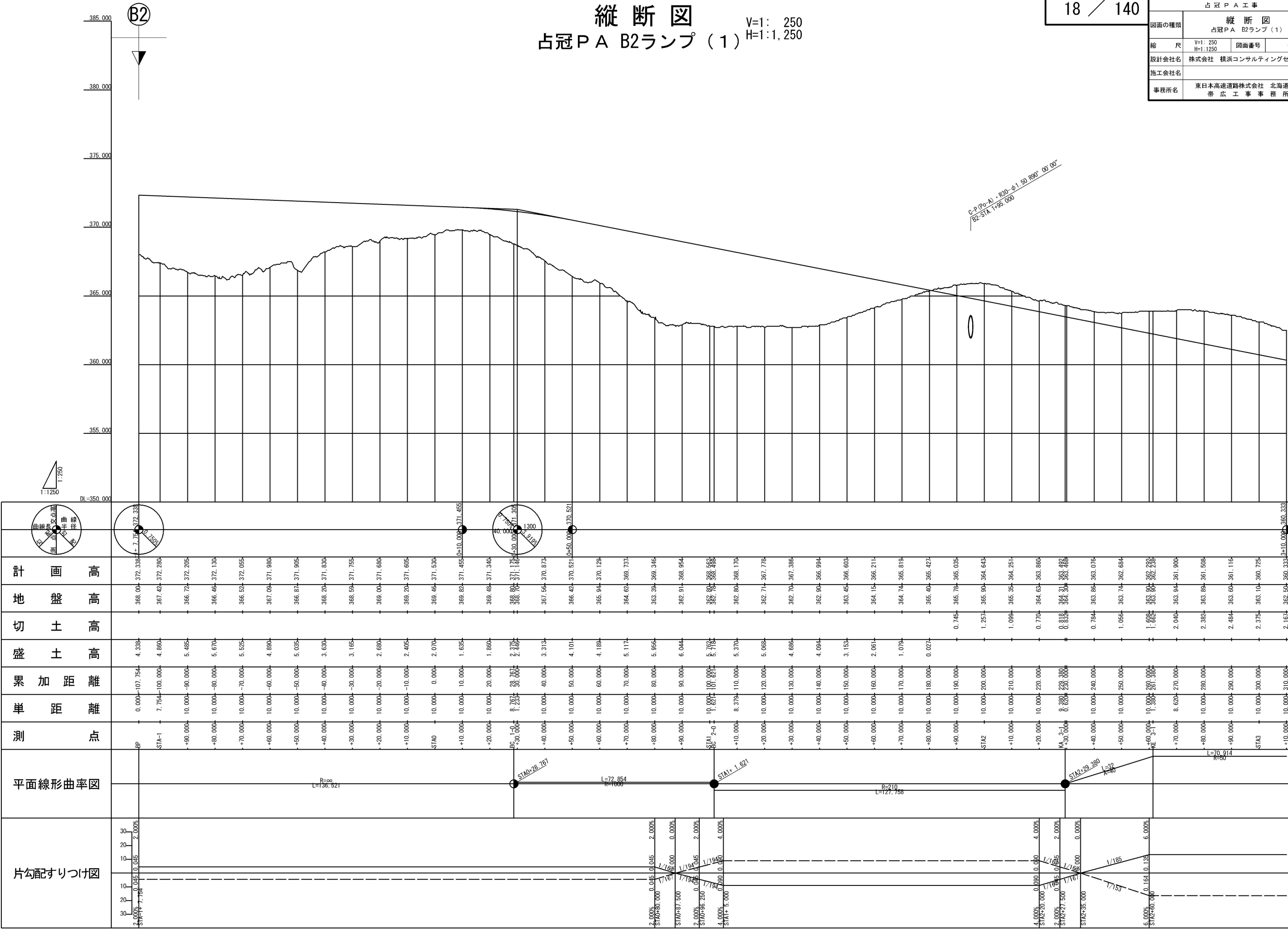



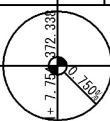


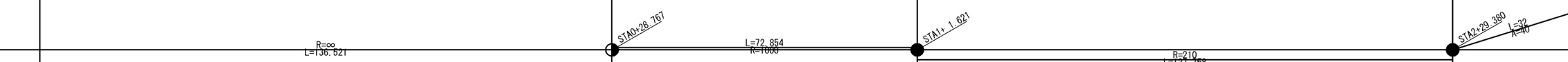
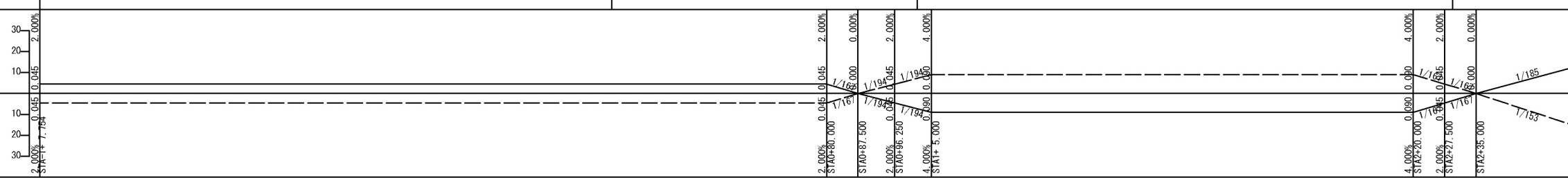


縦断図  
占冠PA B2ランプ (1)

V=1: 250  
H=1:1,250

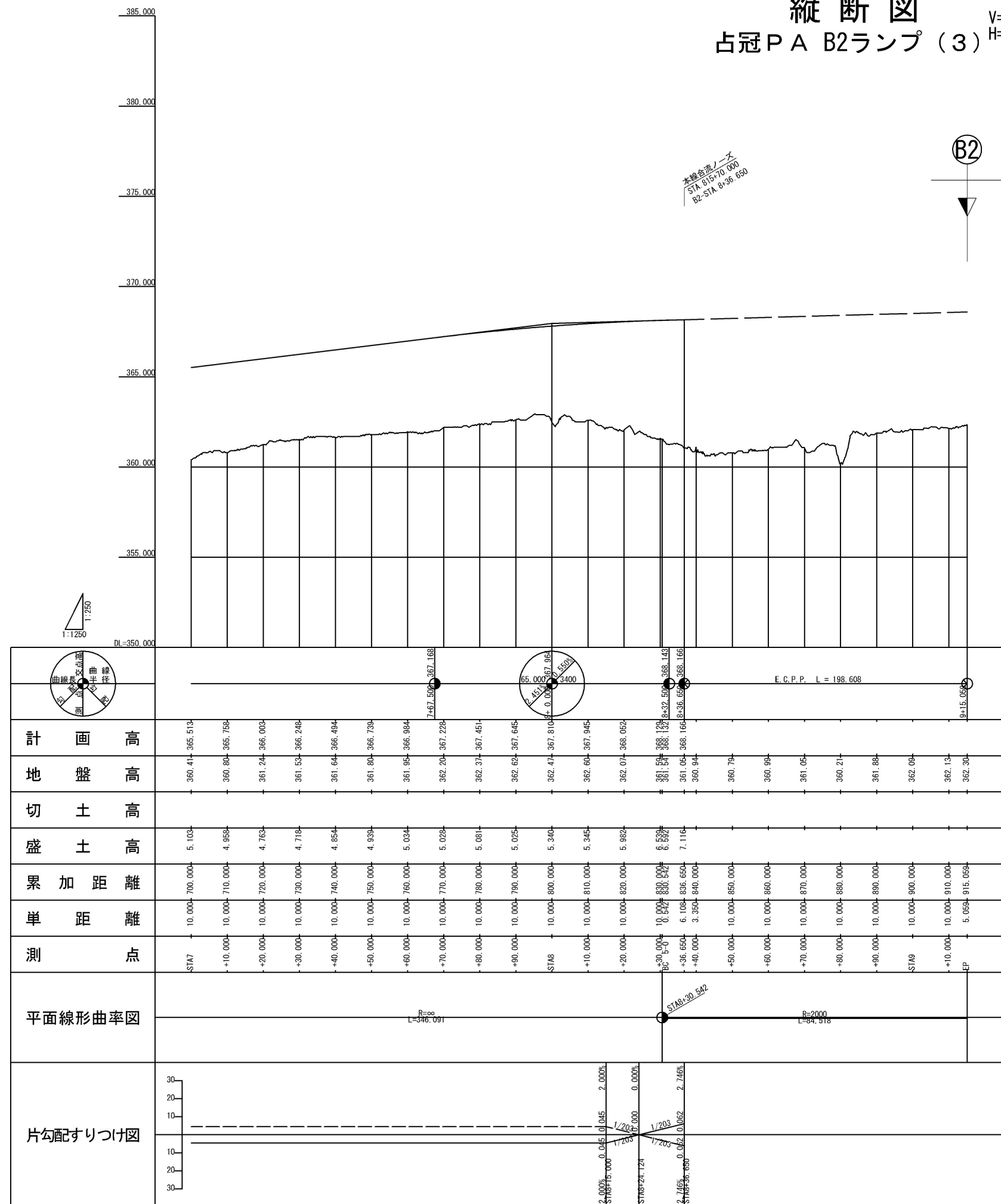
道 東 自 動 車 道 占 冠 P A 工 事			
図面の種類	縦 断 図 占冠PA B2ランプ (1)		
縮 尺	V=1: 250 H=1:1250	図面番号	-
設計会社名	株式会社 横浜コンサルティングセンター		
施工会社名			
事務所名	東日本高速道路株式会社 北海道支社 帯 広 工 事 事 務 所		



			
計 画 高	365.00-372.338	366.82-371.455	365.00-372.333
地 盤 高	367.42-372.280	366.72-372.205	365.00-372.333
切 土 高			
盛 土 高	4.338	4.860	4.333
累 加 距 離	0.000-107.754	0.000-107.754	0.000-107.754
単 距 離	7.754-100.000	10.000-90.000	10.000-90.000
測 点	BP STA+1	BP STA+1	BP STA+1
平面線形曲率図			
片勾配すりつけ図			



縦断図  
占冠PA B2ランプ (3) V=1: 250  
H=1: 1,250

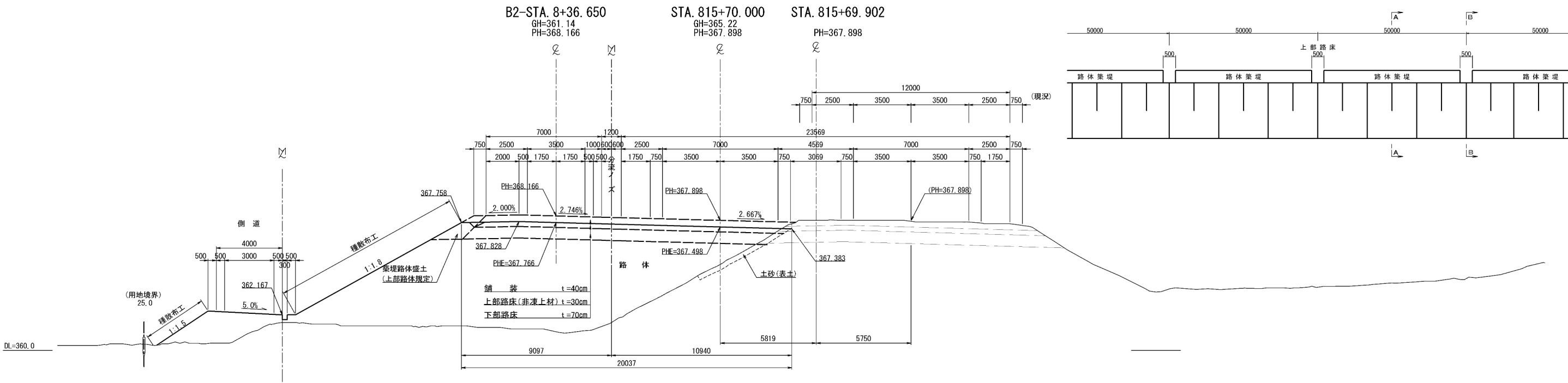


占冠PA標準横断図（1）

S=1:250

本線分離区間 B2ランプ合流ノーズ部

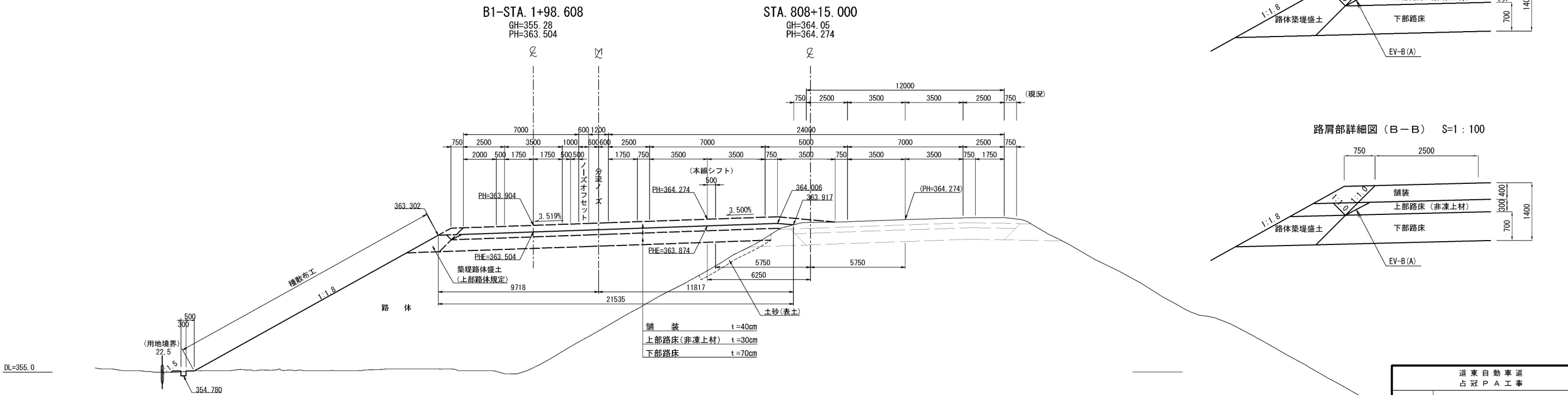
盛土高 H≧6.0m（凍上対策：無し）



路肩部詳細図（A-A） S=1:100

本線単一区間 B1ランプ分流ノーズ部

盛土高 H≧6.0m（凍上対策：無し）

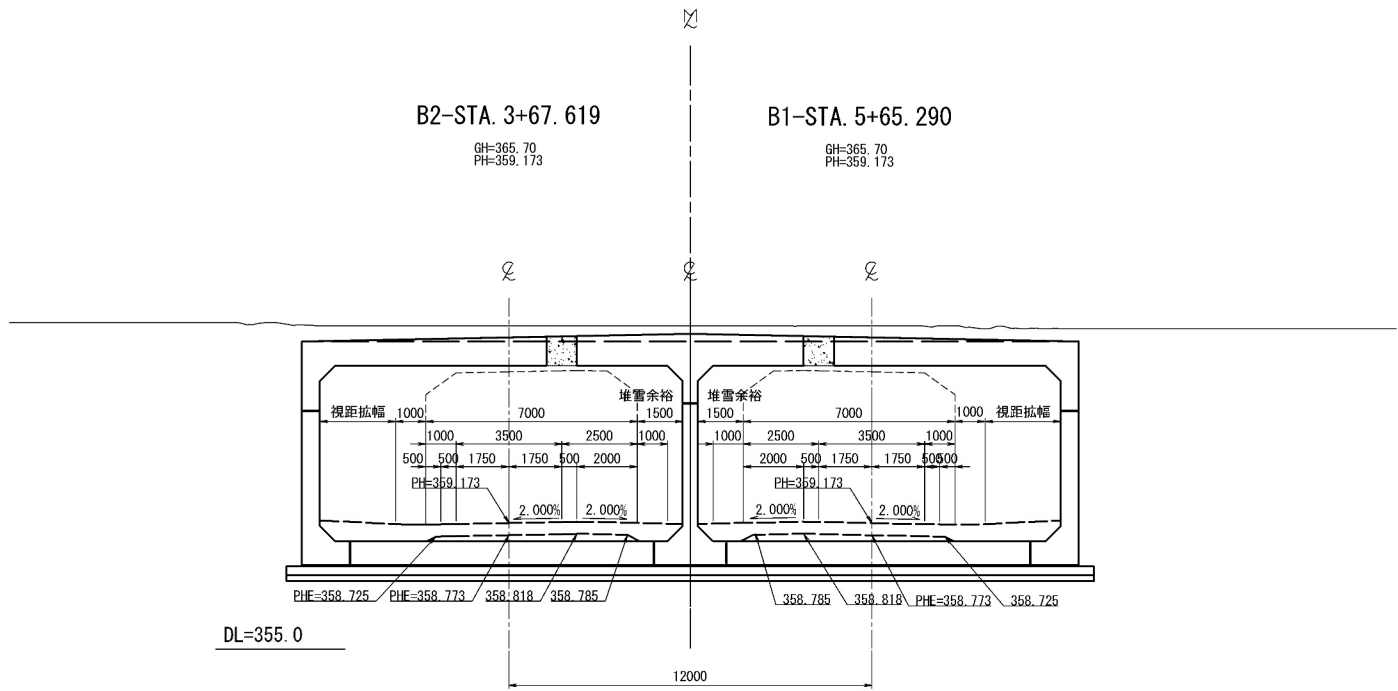


路肩部詳細図（B-B） S=1:100

道東自動車道 占冠PA工事			
図面の種類	占冠PA標準横断図（1）		
縮尺	1:250	図面番号	-
設計会社名	株式会社 横浜コンサルティングセンター		
施工会社名			
事務所名	東日本高速道路株式会社 北海道支社 帯広工務事務所		

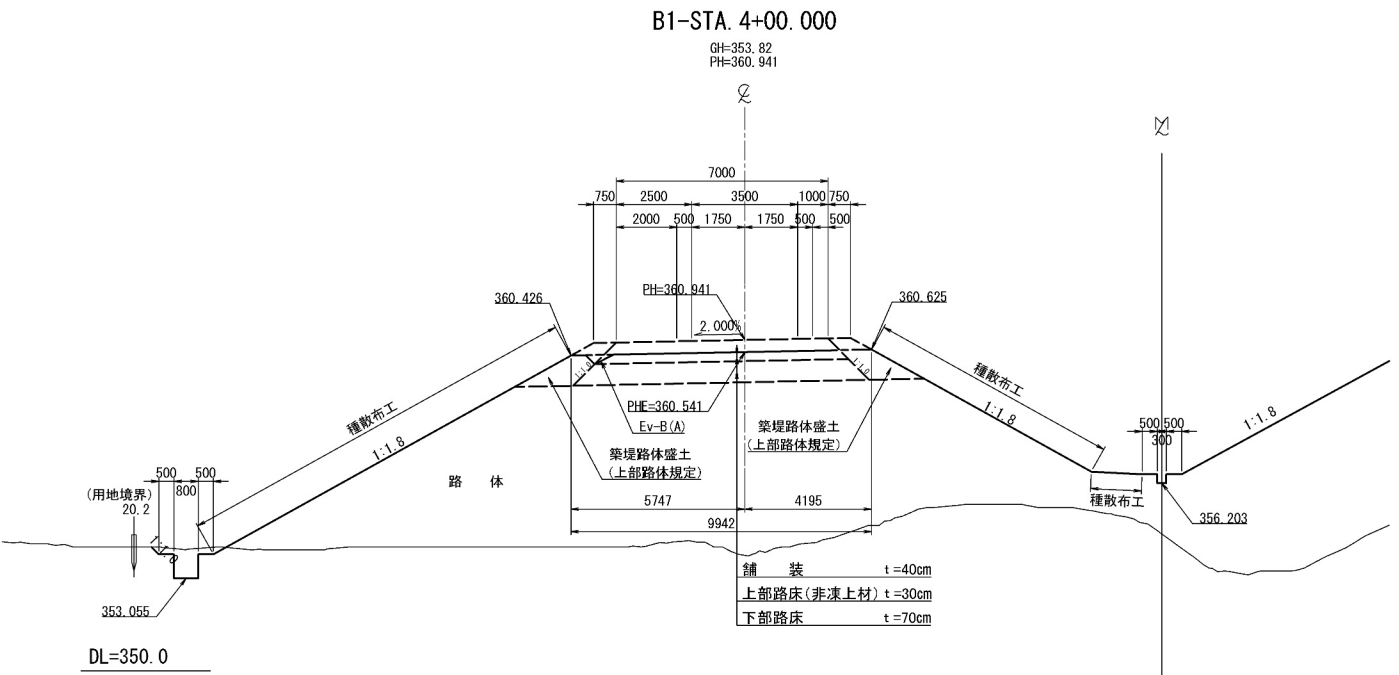
占冠PA標準横断面図（2） S=1:250

一方向一車線ランプ ボックス部



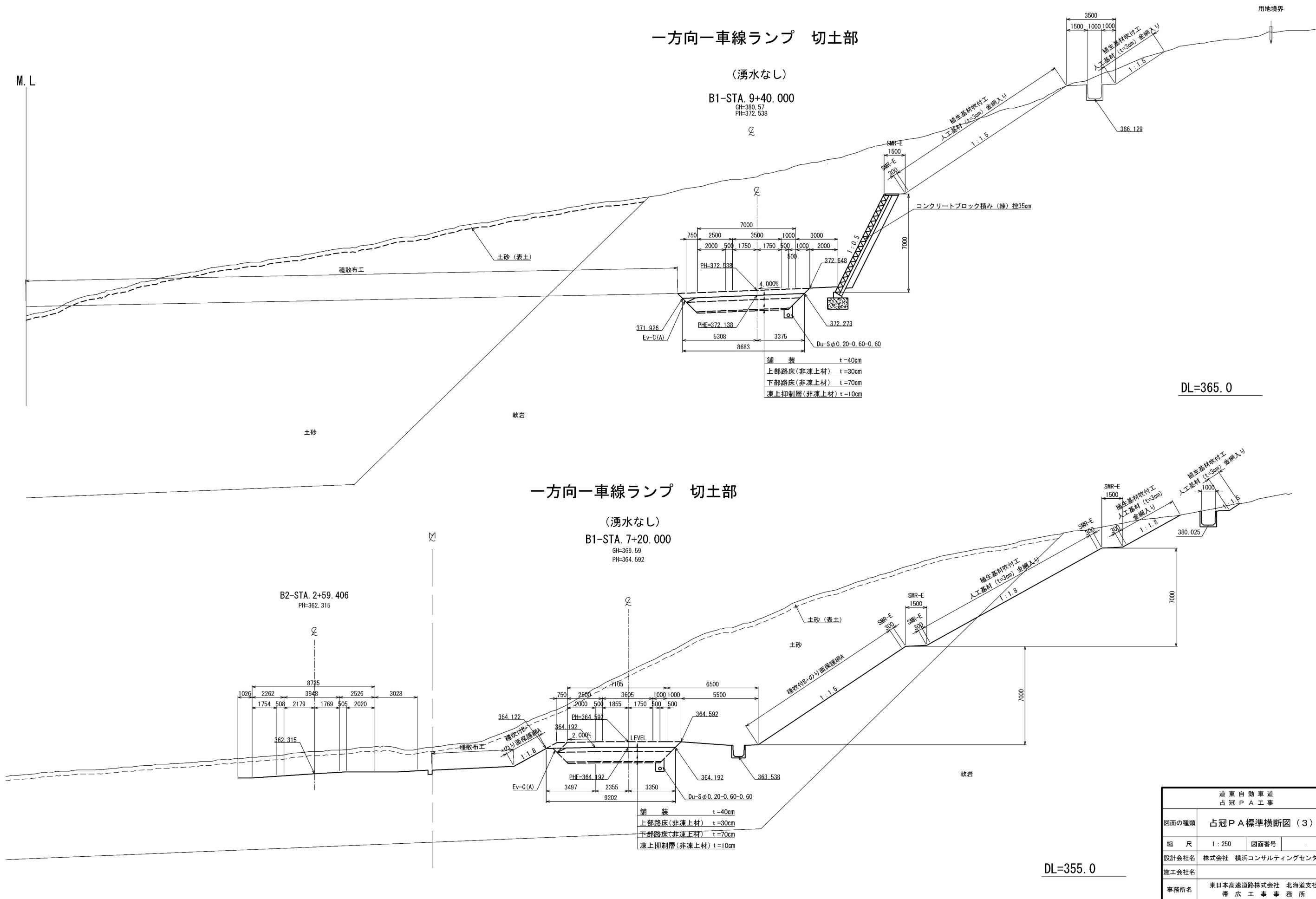
一方向一車線ランプ 盛土部

盛土高 H $\geq$ 6.0m（凍上対策：無し）



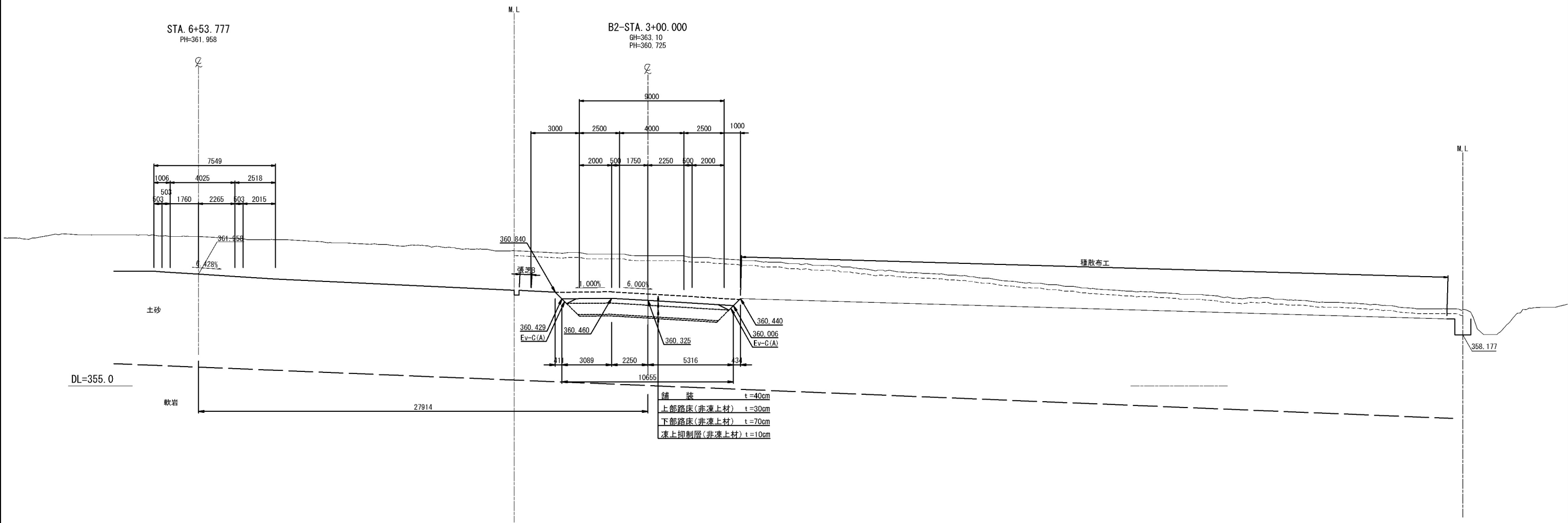
道 東 自 動 車 道 占 冠 P A 工 事			
図面の種類	占冠PA標準横断面図（2）		
縮 尺	1:250	図面番号	-
設計会社名	株式会社 横浜コンサルティングセンター		
施工会社名			
事務所名	東日本高速道路株式会社 北海道支社 帯 広 工 事 事 務 所		

占冠 P A 標準横断面図（3） S=1:250



占冠PA標準横断図（4） S=1:250

一方向一車線ランプ 切土部  
(湧水なし)

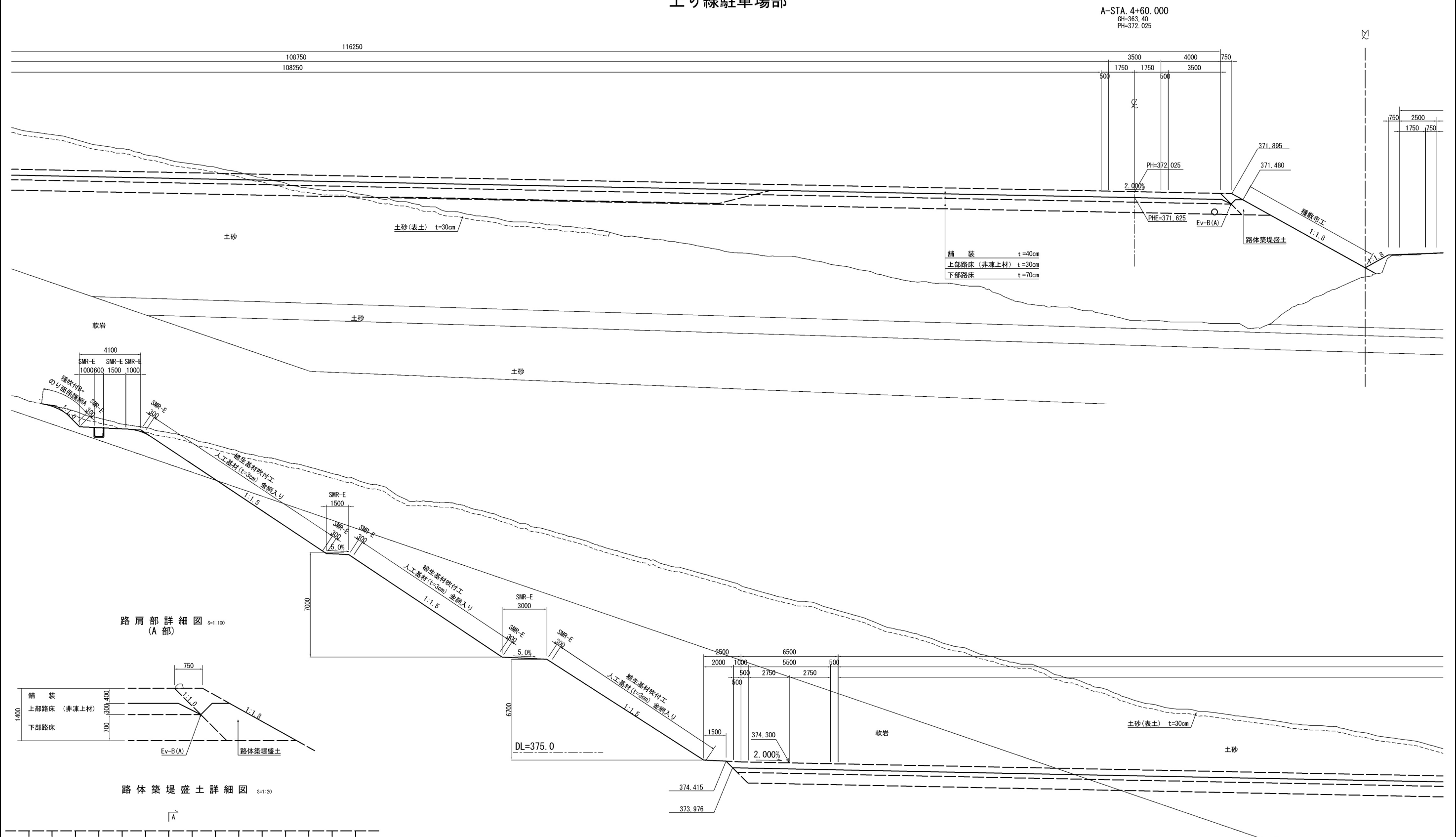


道東自動車道 占冠PA工事			
図面の種類	占冠PA標準横断図（4）		
縮尺	1:250	図面番号	-
設計会社名	株式会社 横浜コンサルティングセンター		
施工会社名			
事務所名	東日本高速道路株式会社 北海道支社 帯広工務事務所		

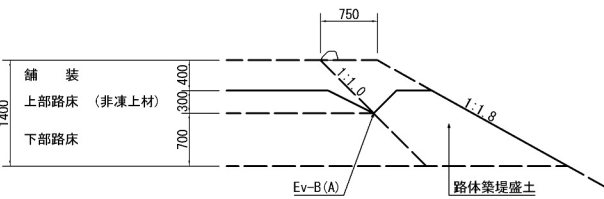


占冠 P A 標準横断面図（5） S=1:250

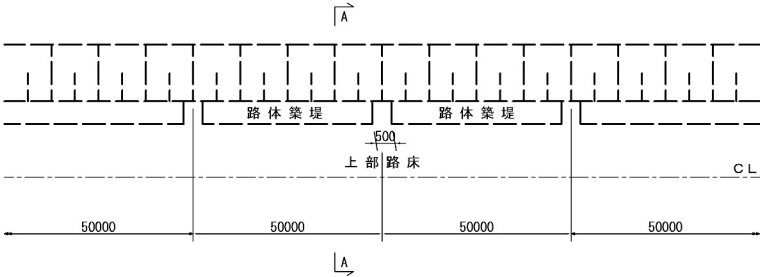
上り線駐車場部



路肩部詳細図 (A部) S=1:100



路体築堤盛土詳細図 S=1:20



道東自動車道 占冠 P A 工事			
図面の種類	占冠 P A 標準横断面図（5）		
縮 尺	1 : 250	図面番号	-
設計会社名	株式会社 横浜コンサルティングセンター		
施工会社名			
事務所名	東日本高速道路株式会社 北海道支社 帯 広 工 事 事 務 所		